

بيان صحفي

انتخابات بلا ناخبين

وأعداد غير مسبوقه من المرشحات

تجري انتخابات المرحلة الاولى لمجلس الشورى في ٢٩ و ٣٠ يناير ٢٠١٢ في ١٣ محافظة وهي:

" القاهرة، الفيوم، دمياط ، اسكندرية، اسيوط، البحر الاحمر، المنوفية، الغربية، الدقهلية، شمال سيناء، جنوب سيناء، الوادي الجديد، قنا".

بلغت أعداد النساء المرشحات في المرحلة الاولى لانتخابات الشورى ١٩٦ مرشحة منهن ١٢٨ مرشحة علي القوائم الحزبية و ٦٨ مرشحة علي المقاعد الفردية.

وهذا يعد رقم غير مسبوق علي مستوي الترشيح للانتخابات مجلس الشورى حيث وصل إعداده المرشحات في انتخابات الشورى لعام ٢٠١٠ إلي تسع مرشحات فقط وبذلك تصل نسبة إقبال المرشحات علي مجلس الشورى لعام ٢٠١١ إلي ٢٢٠٠% .

وقد جاءت نسب ترشح النساء في محافظات المرحلة الاولى كالتالي:

محافظة القاهرة بلغت نسبة المرشحات علي القوائم الحزبية ٢٦.١% من إجمالي ٨٨ مرشح ومرشحة ، اما علي المقاعد الفردية بلغت نسبة ترشح النساء ١٠.١% من إجمالي ٢٨٧ مرشح ومرشحة.

أما محافظة الفيوم بلغت نسبة ترشح النساء علي القوائم الحزبية ٢٠% من إجمالي ٢٥ مرشح ومرشحة، اما علي المقاعد الفردية فقد بلغت نسبة ترشح النساء ٦.٦% من إجمالي ٤٥ مرشح ومرشحة.

اما محافظة دمياط فقد بلغت نسبة ترشح النساء علي القوائم الحزبية ٢٥% من إجمالي ٣٢ مرشح ومرشحة، بينما علي المقاعد الفردية فقد بلغت نسبة ترشح النساء ٢.٥% من إجمالي ٣٩ مرشح ومرشحة.

بينما محافظة الإسكندرية فقد بلغت نسبة ترشح النساء علي القوائم الحزبية ٢٦.٩% من إجمالي ٥٢ مرشح ومرشحة، أما علي المقاعد الفردية فبلغت نسبة ترشح النساء ٨.٣% من إجمالي ١٣١ مرشح ومرشحة.

أما محافظة اسيوط فقد بلغت نسبة ترشح النساء علي القوائم الحزبية ٢٥% من إجمالي ٥٢ مرشح ومرشحة، بينما بلغت نسبة ترشح النساء علي المقاعد الفردية ٥.٤% من إجمالي ٥٥ مرشح ومرشحة.

بينما محافظة البحر الاحمر فقد بلغت نسبة ترشح النساء علي القوائم الحزبية ١٦.٦% من إجمالي ٣٦ مرشح ومرشحة، أما علي المقاعد الفردية فقد بلغت نسبة ترشح النساء ٢.٧% من إجمالي ٣٧ مرشح ومرشحة.

بينما محافظة المنوفية فقد بلغت نسبة ترشح النساء علي القوائم الحزبية ٢٥% من إجمالي ٢٨ مرشح ومرشحة، أما علي المقاعد الفردية فقد بلغت نسبة ترشح النساء ٣% من إجمالي ٦٥ مرشح ومرشحة.

أما محافظة الغربية فقد بلغت نسبة ترشح النساء علي القوائم الحزبية ٢٥% من إجمالي ٣٦ مرشح ومرشحة، بينما علي المقاعد الفردية فقد بلغت نسبة ترشح النساء ٧% من إجمالي ٧١ مرشح ومرشحة.

بينما محافظة الدقهلية بلغت نسبة ترشح النساء علي القوائم الحزبية ٢٥% من إجمالي ٦٤ مرشح ومرشحة، بينما علي المقاعد الفردية بلغت نسبة الترشح ١١.٣% من إجمالي ٤٤ مرشح ومرشحة.

أما محافظة شمال سيناء بلغت نسبة ترشح النساء علي القوائم الحزبية ٢٥% من إجمالي ٢٨ مرشح ومرشحة، بينما علي المقاعد الفردية بلغت نسبة ترشح النساء ٨.٥% من إجمالي ٣٥ مرشح ومرشحة.

بينما محافظة جنوب سيناء بلغت نسبة الترشح علي القوائم الحزبية ٢٣% من إجمالي ٢٤ مرشح ومرشحة، بينما علي المقاعد الفردية بلغت نسبة الترشح ٥.٥ % من إجمالي ١٨ مرشح ومرشحة.

أما محافظة الوادي الجديد بلغت نسبة ترشح النساء علي القوائم الحزبية ٢٨.٥% من إجمالي ٢٨ مرشح ومرشحة، بينما علي المقاعد الفردية بلغت نسبة ٨.٦ % من إجمالي ٢٣ مرشح ومرشحة.

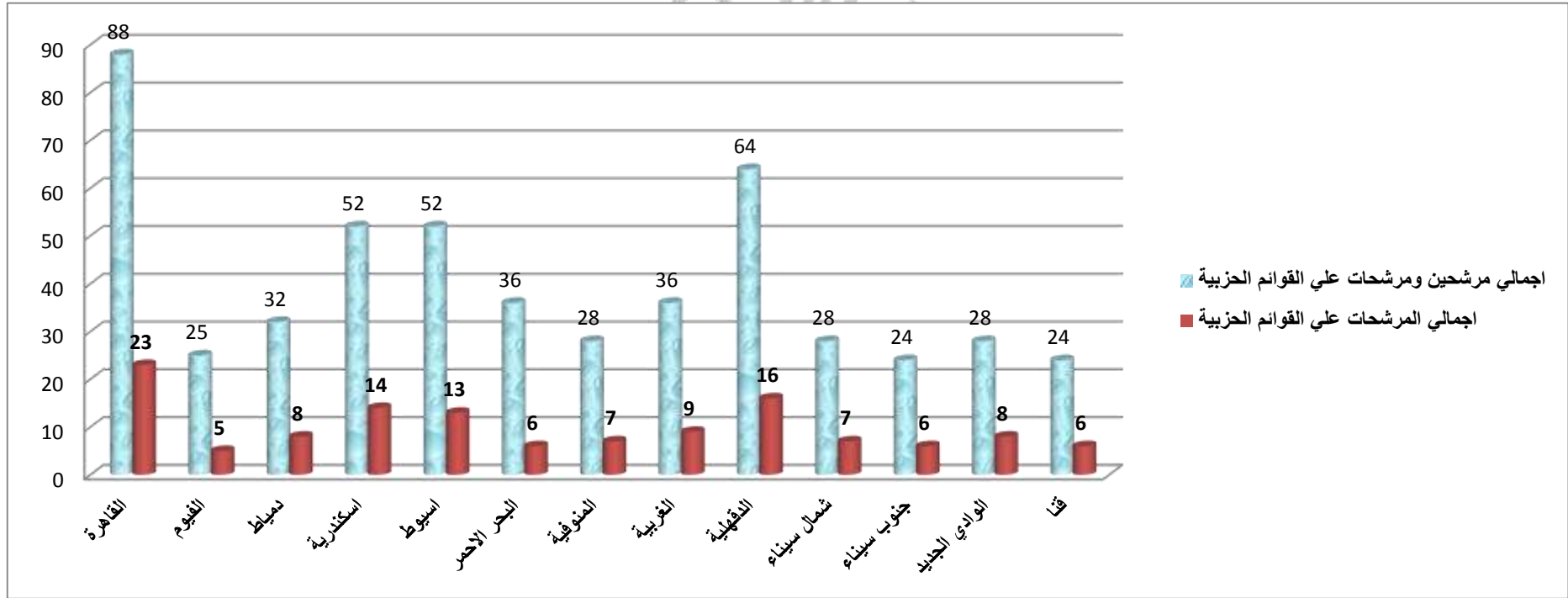
وأخيرا محافظة قنا بلغت نسبة الترشح علي القوائم الحزبية ٢٥% ٤ من إجمالي ٢٣ مرشح ومرشحة، بينما علي المقاعد الفردية بلغت نسبة الترشح ٢.٣% من إجمالي ٨٦ مرشح ومرشحة .

أي أن أعلى نسبة ترشح للنساء علي القوائم الحزبية كان بمحافظة الوادي الجديد بنسبة ٢٨.٥%، وأقل نسبة لترشح النساء علي القوائم الحزبية كان بمحافظة البحر الاحمر بنسبة ١٦.٦%، أما عن أعلى نسبة ترشح للنساء علي المقاعد الفردية كان بمحافظة الدقهلية بنسبة ١١.٣ % ، بينما أقل نسبة ترشح علي المقاعد الفردية كان بمحافظة دمياط بنسبة ٢.٥%.

جدول يوضح إعداد ونسب ترشح النساء في محافظات المرحلة الأولى لانتخابات مجلس الشوري:

المحافظة	اجمالي مرشحين ومرشحات علي القوائم الحزبية	اجمالي المرشحات علي القوائم الحزبية	نسبة ترشح النساء علي القوائم الحزبية	اجمالي مرشحين ومرشحات علي المقاعد الفردية	اجمالي المرشحات علي المقاعد الفردية	نسبة ترشح النساء علي المقاعد الفردية	اجمالي المرشحات في المحافظة
القاهرة	٨٨	٢٣	%٢٦.١	٢٨٧	٢٩	%١٠.١	٥٢
الفيوم	٢٥	٥	%٢٠	٤٥	٣	%٦.٦	٨
دمياط	٣٢	٨	%٢٥	٣٩	١	%٢.٥	٩
اسكندرية	٥٢	١٤	%٢٦.٩	١٣١	١١	%٨.٣	٢٥
اسيوط	٥٢	١٣	%٢٥	٥٥	٣	%٥.٤	١٦
البحر الاحمر	٣٦	٦	%١٦.٦	٣٧	١	%٢.٧	٧
المنوفية	٢٨	٧	%٢٥	٦٥	٢	%٣	٩
الغربية	٣٦	٩	%٢٥	٧١	٥	%٧	١٤
الدقهلية	٦٤	١٦	%٢٥	٤٤	٥	%١١.٣	٢١
شمال سيناء	٢٨	٧	%٢٥	٣٥	٣	%٨.٥	١٠
جنوب سيناء	٢٤	٦	%٢٣	١٨	١	%٥.٥	٧
الوادي الجديد	٢٨	٨	%٢٨.٥	٢٣	٢	%٨.٦	١٠
قنا	٢٤	٦	%٢٥	٨٦	٢	%٢.٣	٨
الاجمالي	٥١٧	١٢٨	%٢٤.٧	٩٣٦	٦٨	%٧.٢	١٩٦

رسم بياني يوضح نسب ترشح النساء علي القوائم الحزبية في محافظات المرحلة الأولى لانتخابات الشوري:



رسم بياني يوضح نسب ترشح النساء علي المقاعد الفردية في محافظات المرحلة الأولى لانتخابات الشوري:

